



NPO 法人 PHIJP

第 4 回 建築科学初級講習会

3D モデルによる基礎伝熱を含めた高性能建築計画

WUFI® Plus 入門

『確かな外皮の高断熱・高气密化技術に基づいた高性能住宅』を正しく理解し指導する専門家や工事技術者をより多く世に送り出すために、第 4 回 建築科学初級講習会を開催します。

今回は、Windows アプリケーション WUFI® Plus を用いた数値的計画法について解説し、連続断熱層を配した高断熱・高气密外皮を前提とする 3D モデル住宅を作成し、建物性能を改善・向上させるための講習を行います。即ち、3D 建物モデルによる多数室での非定常熱・湿気同時移動を数値予測できる Windows アプリケーション WUFI® Plus の初級講座であり、土と接する基礎部伝熱を含めた単室での年間毎時の非定常全・顕熱負荷や室内温熱快適性 (PMV)、内装材等による調湿の初歩を実習します。WUFI® Plus が基づく数学的考え方、インストール法、使い方等について概説し、簡単なモデルハウスでの事例計算を体験します。

WUFI® Plus の使い方を習得することは、建物の高断熱・高气密化で危惧される潜熱負荷率上昇と、顕熱もしくは全熱回収型第 1 種換気システムやエアコンによる対策効果、建物保温性能評価、特に潜熱負荷予測や室内での快適性と調湿性・防露性向上等での決め手となります。必要十分な連続断熱層配置による外皮の高断熱・高气密化の重要性を理解し、暖・冷房・換気システムとの組合せや湿気調整への配慮を深めることに繋がり、強力な数値計画ツールとして活用戴ける筈です。

工務店関係者や建築士の皆様の多数のご参加をお待ちしています。

2019 6/5

(wed)

東京八重洲ホール 中会議室 511

開催時間 9:30 ▶ 17:00

参加費 25,000 円

◆WUFI® Plus 最新版の 6 週間ライセンス込み

定員 30 名 (申込み先着順)

最小実施人数：15 名

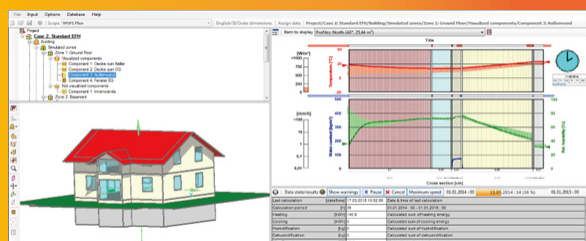
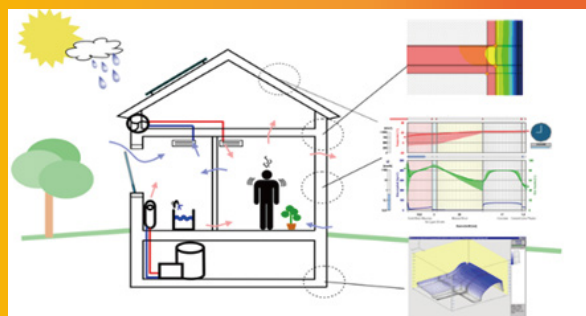
WUFI® Plus <https://wufi.de/en/software/wufi-plus/>

WUFI® のソフトウェア群の中で最も完全な熱・湿気同時移動予測ツールであり、室内気候、衛生状態、温熱快適性、室内空気質、および建築部材の劣化性状の総合評価が可能です。

【ドイツ Fraunhofer 建築物理研究所が有償提供】

- 1 建材の熱・湿気性状を数値予測すると共に室内環境を同時に解明するので、建物の温熱快適性とエネルギー消費の検討に！
- 2 指定した気象データで暖・冷房・換気装置と内部での発熱・水分発生条件に基づいて計算するので精確な予測結果！
- 3 パッシブハウスの設計および認証に！
- 4 冬期の保温性能検証にも！※ドイツ DIN 4108-2 規格 (≒ISO13788) に準拠

複数の部材が 3 次元結合した外壁の非定常解析 (熱橋など)、および空調ゾーンと外部間の顕熱もしくは全熱回収型換気システムの統合モジュールの利用により、さらに WUFI® Plus の取り扱い対象を拡張できます。



プログラム

◇開場・受付 09:10～

9:30 開会

9:40 ①講義 「WUFI® Plus が求められる理由」

10:25 ②講義 「WUFI® Plus の基礎と使い方 I」

- Lunch time -

12:50 ③講義 「WUFI® Plus の基礎と使い方 II」

13:50 ④実習 「総2階建て住宅：モデル化と計算条件入力」

15:10 ⑤実習 「総2階建て住宅：計算結果の確認と活用」

16:10 総合討論・質疑応答

16:40 総括

講習参加には Windows7 以上が動作するノート PC
(数値演算機能有、メモリ 8GM 以上) をご持参ください。

※この初級講習会は、現在鋭意開講準備中である PHIUS 公認の CPHC® 講座やビルダーズ講座を、より多くの建築士や工務店関係者に受講戴くために、その基礎知識を再確認し、また補強戴くために準備・提供する予備講習という位置付けです。(受講で CPHC® 講座やビルダーズ講座の一部が減免されるものではありません。)

※講義および実習には、質疑応答の時間が設けられています。また、①と②の間および④と⑤の間には、コーヒープレイクが入ります。

※参加費・交流会費の支払いは当日現金にて受け取りになります。

※講習会終了後に交流会を予定しております。併せてご参加ください。(交流会費+5000円)

講師紹介



京都工芸繊維大学
准教授・博(工)

芝池 英樹

京都工芸繊維大学大学院准教授、工学博士。
1995年にはカナダ国立研究機構招聘フェロウシップを受賞し、同・建設研究所招聘フェロウとして「建築外皮の熱・湿気・変形状に関する数値予測法開発」に1996年まで従事。

アクセス



東京八重洲ホール 中会議室 511

東京都中央区日本橋 3-4-13

新第一ビル (1F セブンイレブン)

Tel.03-5221-9000 (PHIJP 事務局)

■東京駅から

八重洲中央口徒歩 3 分

◇東京駅直結 八重洲地下中央改札口

地下八重洲地下街 1 番通り 22 番出口出ですぐ

■日本橋駅から

B3 出口徒歩 4 分

■京橋駅から

7 番出口 徒歩 3 分

お問い合わせ

特定非営利活動法人 PHIJP

(日本パッシブハウス協会)

〒104-0032 東京都中央区八丁堀 3-8-1

電話番号 /03-6280-3373 FAX/03-6745-8431 <https://phi-jp.org/> info@phi-jp.org

お申込み方法

参加ご希望の方は下記の申し込み用紙にご記入いただき、FAX もしくはメールにてお申込みください。

●FAX **03-6745-8431** ●メール info@phi-jp.org

受付 5/29 (水)17:00 まで

申し込み用紙

第4回建築科学初級講習会に参加を申込みます。 交流会に参加します。

フリガナ	役職名
会社名	電話番号
フリガナ	携帯番号
氏名	FAX 番号
ご住所	□□□ - □□□□
E-mail	@

※複数で参加の場合は、別紙に参加者氏名一覧を添えてメールでお申込み下さい。